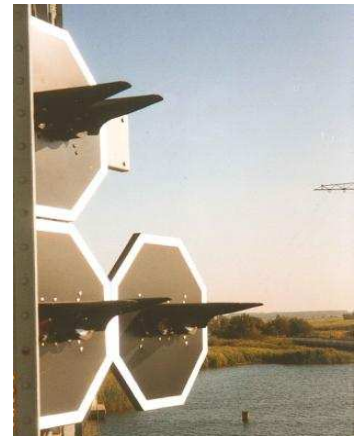




Bestellnummer  
008 435 0XX 616



**Anwendung**  
Signallaterne zur  
Kennzeichnung von  
Schleusenanlagen auf  
Wasserstrassen.

Das **PINTSCH BAMAG** Schleusensignal vom Typ **S145 LED** setzt zur Lichterzeugung modernste LED Technik ein. Hierbei werden die einzelnen Hochleistungs-LED's im Betrieb auf Funktion geprüft und thermisch überwacht um eine optimale Funktion zu gewährleisten. Bei der Entwicklung der Laterne wurde auf die einfache Integration in Steueranlagen geachtet. Für die direkte Ansteuerung stehen digitale Eingänge zur Verfügung, die zum Ein-/Aussschalten und zur Nachtabsenkung der Laterne genutzt werden können.

Die Laterne kann direkt mit  $12V - 30 V_{DC}$  versorgt werden. Selbstverständlich ist die Versorgung mit einer Wechselspannung im Bereich von  $7,5V - 15 V_{AC}$  möglich. Die Nachtabsenkung des Signals wird aktiviert, sobald die Versorgungsspannung  $10 V_{AC}$  unterschreitet. Bis dahin wird mit 100% Intensität gearbeitet. Die Intensität im Nachtbetrieb und im Tagbetrieb kann in vier Stufen angepasst werden. Hierdurch kann das Signal optimal an die zu erfüllende Aufgabe angepasst werden.

**Standard Version :**

- Lebensdauer der LED's bis zu 100.000h
- Steuereingang zum Ein-/ Ausschalten der Nachtabsenkung
- Anpassung der Tag/Nacht - Intensität per DIP-Schalter
- Steuereingang zum Ein- / Ausschalten des Signals
- Ausfallüberwachung der LED's
- Potentialfreier Ausgang zur Signalisierung von Fehlfunktionen der Laterne
- Fernrohrhalterung

**Optional :**

- Anpassung der Streuung durch zusätzliche Streulinien
- Leistungswiderstand zur Nachbildung einer konventionellen Lampenlast

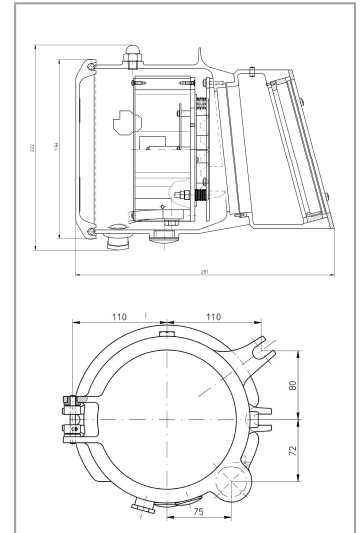


008 435 000-954 (05/08 DE)

### Technische Daten

Eingangsspannungsbereich:	12 - 30 V <sub>DC</sub> 7,5 - 15 V <sub>AC</sub>
Nachtmodus:	< 10V <sub>DC</sub> / 14.5 V <sub>DC</sub>
Tagmodus :	> 12V <sub>AC</sub> / 16.5 V <sub>DC</sub>
Anschlussleistung:	4 - 20 W je nach Farbe, Ausführung und Betriebsmodus
Ruhestromaufnahme:	< 5mA
Lichtfarbe	weiß, grün, rot IALA Optimum (gemäß IALA Recommendation E-200-1, On Marine Signals Lights – Colors)
Umgebungstemperatur:	-25° ... +50° C
Lagerung u. Transport:	-30° ... +70° C
Rel. Luftfeuchte:	max. 98%
Schutzart:	IP54 (nach DIN EN 60529 VDE 0470 Teil 1)
EMV:	DIN EN 60945, 2003-07 DIN EN 50293-200, 2002-02
Abmessungen (Ø x h):	222 x 281 mm

### Abmessung



### Versanddaten

Nettogewicht:	ca. 8 kg
Versandgewicht:	ca. 10 kg
Versandvolumen:	ca. 0.03 m <sup>3</sup>

### Lichttechnische Daten (stationäre Lichtstärke)

LED Farbe <sup>1</sup>	Lichtstärke I <sub>0</sub> [cd]	Halbstreuwinkel bei 50% von I <sub>0</sub> Horizontal / Vertikal [°] / [°]	Halbstreuwinkel bei 10% von I <sub>0</sub> Horizontal / Vertikal [°] / [°]
weiß	7.000	8/8	19/19
rot	8.000	8/8	20/20
grün	8.000	9/9	21/21

Technische Änderungen vorbehalten