



Das **PINTSCH BAMAG** Hindernisfeuer vom Typ **LEDair 10cd** ist zur Kennzeichnung von Luftfahrthindernissen bestimmt, wie z.B. von Masten, Schornsteinen, Türmen, Kränen, Windkraftanlagen und Gebäuden. Das Hindernisfeuer **LEDair 10cd** erzeugt ein Dauerlicht bei einer sehr geringen Leistungsaufnahme. Die LED Technologie verbindet geringe Leistungsaufnahme mit hoher Lichtausbeute, lange Lebensdauer und garantiert lange Wartungsintervalle.

Hindernisfeuer **LEDair 10cd** gemäß ICAO Annex 14 Band I (Low-intensity Type A) und zertifiziert nach AVV zur Kennzeichnung von Luftfahrthindernissen, vom 28.04.2007 des Bundesministerium für Verkehr, Bau und Stadtentwicklung.

Bestellnummer

008 442 40X 621

LEDair 10 cd / 230 V_{AC} X ->

1. Wandkonsole
2. Aufbaukonsole
3. 1 ½ Zoll Flanschkonsole

008 442 41X 621

LEDair 10 cd / 115 V_{AC} X ->

1. Wandkonsole
2. Aufbaukonsole
3. 1 ½ Zoll Flanschkonsole

Optional:

Doppel-Hindernisfeuer mit Überwachung und automatischer Umschaltung

- Lichtstärke >10 cd, rot
- Geringer Leistungsbedarf
- Wartungsfrei durch Einsatz von modernen Hochleistungs-LED's
- Ausfallüberwachung und Bereitstellung eines Potentialfreien Störmeldekontakt
- Flexible Anbaumöglichkeit durch versch. Konsolen
- UV beständiges Gehäuse und schlagfeste Polycarbonathülle
- Weltweiter Einsatz durch 115 oder 230 V_{AC} Variante
- CE zertifiziert

Optional:

- Doppel-Hindernisfeuer montiert auf Traverse mit Anschlusskasten.



008 442 400-953 (10/08 DE)

Technische Daten

Elektrische Daten:

Betriebsspannung: 115 oder 230 V_{AC} 50 / 60Hz
Anschlussleistung: 4,8 W

Lichttechnische Daten:

Lichtstärke: >10cd @ V(-2°) bis V(+10°)
Farbort: gemäß ICAO Annex 14

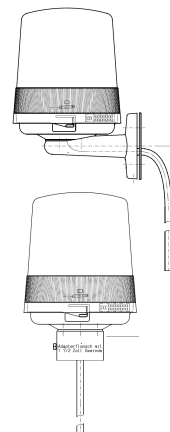
Umwelt:

Betriebstemperatur: -25° ... +60° C
Lagerung u. Transport: -40° ... +80° C
Rel. Luftfeuchte: max. 98%
Schutzart: IP56 nach DIN 40050

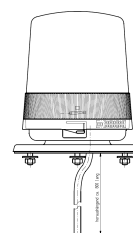
Mechanische Daten:

Abmessungen (Ø x h): 123 x 120 mm
Gewicht: 1.2 kg

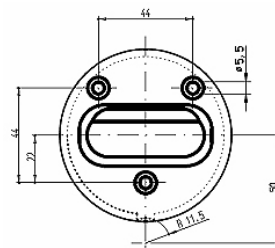
Abmessungen



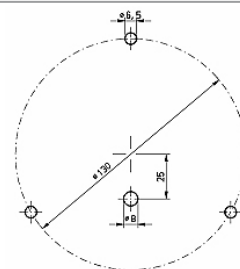
Kabelende I »750 mm



Kabelende I »800 mm



Bohrbild Wandkonsole



Bohrbild Aufbaukonsole

Technische Änderungen vorbehalten